

BOLOGNA
QUARTIERE FIERISTICO

PrintPUB.net
 il portale delle arti grafiche | editoria | comunicazione

Il Vostro Partner

FORNITORI
DI TECNOLOGIE

OPERATORI

ENTI E
ASSOCIAZIONIZOOM
TEMATICI

EVENTI

VIDEO

APPROFONDIMENTI

Studi e ricerche

Sapere tecnico

Report eventi

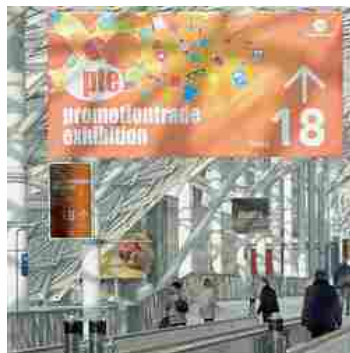
Case history

NEWS

More >

**Il quindicinale di
riferimento per le
industrie grafiche**
PTE: il mondo del promozionale torna a Fiera Milano - Rho

18 gennaio 2023



Sempre più marcato l'impegno del settore per la sostenibilità e l'originalità. Tante le novità in mostra, pronte a diventare potenziali pezzi unici grazie al contributo delle macchine, protagoniste del PTE Lab.

Sostenibilità, unicità, varietà dell'offerta: PTE-PromotionTrade Exhibition, l'evento dedicato a oggettistica pubblicitaria, regalistica, tessile promozionale e tecnologie per la personalizzazione, torna nel padiglione 18 di Fiera Milano - Rho da mercoledì 25 a venerdì 27 gennaio 2023.

Le preregistrazioni online sono aperte e la manifestazione è ancora una volta pronta ad accogliere gli operatori - intermediari di settore, agenzie di oggettistica promozionale, agenzie di comunicazione e marketing, stampatori - per presentare il meglio di prodotti, tessuti e macchine pronti a soddisfare ogni tipo di esigenza promozionale.

GIFT & TEXTILE: GREEN IN PRIMO PIANO

A PTE il mondo del gift aziendale si svela a 360 gradi: dai gadget, piccoli oggetti per la casa o materiali per l'ufficio, ma anche accessori per l'automobile, giochi, elettronica, alle proposte tessili, fino ai regali di pregio, pensati per soddisfare ogni esigenza di budget e personalizzabili per ogni ricorrenza.

Fil rouge di tutta la proposta, l'attenzione alla sostenibilità e alla maggiore durabilità dell'oggetto: dalla cura della produzione, nel segno del made in, alla ricerca di materiali riciclati e riciclabili, fino alle filiere sostenibili, che rendono il mondo del gift sempre più amico dell'ambiente.

È in corso ormai nel mercato un vero e proprio cambiamento virtuoso nel mercato, che vede moltiplicarsi l'offerta di prodotti green: tanti gli oggetti in materie plastiche o carta riciclate, fibra di grano, sughero, legno, bambù, cuoio rigenerato.

Dalla matita fatta in carta di giornale che, temperandola, sparge semi di camomilla piantabili, alle agende e taccuini ecocompatibili e profumati, fatti in erba essiccata, dagli accessori tech in legno ai cappellini in rPet, fino agli ombrelli in plastiche biodegradabili: oggi la sostenibilità, sempre più richiesta anche dal cliente finale, è una direzione obbligata per l'intero settore.

Anche il mondo dei tessuti segue lo stesso trend: che si tratti di felpe o t-shirt, teli mare, accessori moda o tessuti per la casa, cresce la ricerca per tessuti e filiere di produzione certificate che impreziosiscono il prodotto e offrono un motivo in più per sceglierlo ed apprezzarlo.

TECH: PERSONALIZZAZIONE SENZA CONFINI

Grazie a macchine e a tecniche pensate per lavorare su una gamma sempre più ampia di tessuti - da quelli tecnici a quelli più pregiati, dal cotone al poliestere - e su ogni materiale, PTE permetterà di scoprire come prodotti e tessuti possano essere vere e proprie "tele bianche" attraverso cui veicolare il proprio messaggio, il proprio brand o la propria identità, rispondendo

**ISCRIVITI ALLA
NEWSLETTER**

SFOGLIA LE RIVISTE

**Rassegna Grafica
Labelworld**

FOLLOW US



PORTALI COLLEGATI

packagingspace.net

Labelworld.Printpub.net

 Digital
printing pops.
Versafire EV.

 DISCOVER
VERSAFIRE

HEIDELBERG



alle esigenze di ogni tipo di clientela: dal mondo sportivo al merchandising per concerti, dall'abbigliamento estivo ai grandi eventi.

Dal progetto grafico alla scelta del materiale fino alla stampa, grazie alla capacità di consulenza dei produttori, l'area tech proporrà le più moderne attrezzature ad alta tecnologia di stampa e personalizzazione, in grado di rendere unico ogni tipo di oggetto e tessuto: macchine per ricamo, serigrafia, sublimazione, stampa, ma anche incisione e taglio laser.

A completare l'offerta tecnologica torna anche il PTE Lab, dove, grazie alle macchine in funzione, sarà possibile scoprire le nuove tecnologie che animano il settore, ideare nuovi progetti e scambiare opinioni con tutti i protagonisti della filiera.

HOMI: SI CONFERMA LA CONTEMPORANEITÀ

PTE 2023 conferma la semi-contemporaneità con HOMI, il Salone degli Stili di Vita (che si terrà dal 26 al 29 gennaio 2023), che si svolgerà nei padiglioni limitrofi. Gli specialisti del settore promozionale e della personalizzazione, dunque, anche quest'anno potranno visitare con lo stesso biglietto l'altra manifestazione, ampliando le opportunità di contatto e business e sviluppando nuove sinergie che creeranno una contaminazione positiva di contenuti e idee.

Interessanti momenti di ispirazione potranno derivare dalla proposta di HOMI che aprirà un'ulteriore finestra sugli articoli utilizzabili per le attività promozionali, la regalistica aziendale, le ricorrenze e i concorsi a premi.

Per info: www.promotiontradeexhibition.it

[MANDA VIA EMAIL](#)[STAMPA](#)[AGGIUNGI AI PREFERITI](#)[CONDIVIDI SU FACEBOOK](#)[CONDIVIDI](#)

© Copyright 2023. PrintPUB.net - N.ro Iscrizione ROC 35480 - [Privacy policy](#)